

Danasvej

Tillæg 1 til spildevandsplan 2019

Indhold

Forord	3
Baggrund	3
Miljøvurdering.....	3
Berørte ejendomme	4
Liste over ejendommenes adresser	4
Økonomien.....	4
Tidsplan	4
Kortbilag.....	5

Forord

Spildevandsplanen og tillæg 1 til spildevandsplanen er planlægningsgrundlag for gennemførelsen af en separatkloakering i Slagelse by i området omkring Danasvej jf. bilag 1.

Dette tillæg giver det juridiske grundlag til at foretage eventuelle nødvendige arealerhvervelser i forbindelse med etablering af kloakledninger samt til at påbyde de pågældende ejendomme en separatkloakering. På nuværende tidspunkt er det ikke endeligt afklaret om der skal foretages arealerhvervelse i forbindelse med separatkloakeringen.

Hvis der i forbindelse med eventuelle arealerhvervelser ikke opnås frivillige aftaler med lodsejerne, er Slagelse Kommune indstillet på at gennemføre en ekspropriation i henhold til miljøbeskyttelseslovens kapitel 8.

Der ydes fuld erstatning for det tab berørte lodsejere eventuelt måtte blive påført som følge af en ekspropriation. Erstatningen opgøres efter almindelige erstatningsretlige principper. Erstatninger afholdes af SK Forsyning A/S.

Tillæg 1 til spildevandsplan 2019 har været i offentlig høring i 8 uger fra den 5. februar 2019 til den 1. april 2019. Der er ikke indkommet høringssvar til forslag til tillæg 1.

Spildevandsplanen og tillæg 1 kan ses på kommunens hjemmeside www.slagelse.dk/spildevandsplan

Baggrund

Varmeforsyningen har i deres langtidsplan valgt, at der skal udføres fjernvarme på Danasvej i 2019. Det medfører, at varmforsyningens store ledningsarbejder udfordre spildevandsforsyningens prioritering af anlægsopgaver.

På den baggrund og for ikke at skulle gennemgrave kvarteret med få års mellemrum, planlægges der separatkloakering samtidig med etablering af fjernvarmen, således at fremtidig klimasikring og forbedring af vandmiljøet i området sikres.

Samlet er der 11 ejendomme, som i dag er fælleskloakeret, der skal overgå til separatkloakering jf. bilag 1. Hertil kommer Danasvej nr. 14 og 17, hvor der er givet mulighed for 15.000 m² bebyggelse, svarende til 175 – 200 boliger. Der henvises til lokalplan nr. 1183

Separatkloakeringen medvirker generelt til at sikre kunderne i området og Slagelse by mod utilsigtede oversvømmelser, og mindske belastningen på spildevandssystemet, herunder renseanlægget, samt det modtagende vandområde Jernbjerg Å.

I forbindelse med separatkloakeringsprojektet vil fællesledningen blive renoveret/udskiftet i nødvendigt omfang og fremadrettet fungere som spildevandsledning.

Miljøvurdering

I Lov om miljøvurdering af planer og programmer og af konkrete projekter (VVM) (*Lovbekendtgørelse nr. 1225 af 25. oktober 2018*) er der i Bilag 3 fastlagt kriterier, der skal anvendes ved vurderingen af, om en plan eller program kan få betydning for indvirkning på miljøet. Som en del af vurderingen, høres berørte myndigheder. Proceduren er yderligere uddybet i vejledningen til loven (*Vejledning nr. 9664 af 18. juni 2006 – Vejledning om miljøvurdering af planer og programmer*).

En vurdering og afgørelse efter denne lov vil blive offentliggjort på Slagelse kommunes hjemmeside samtidig med offentliggørelsen af den endelige beslutning om tillæg 1 til spildevansplan 2019.

Berørte ejendomme

Området jf. bilag 1 er i dag fælleskloakeret. Denne status vil fremadrettet blive ændret til separatkloakeret. Spildevandet vil herefter blive ledt til eksisterende spildevandsledninger. Regnvandet tilsluttes nye regnvandsledninger.

Samlet er der 11 ejendomme, som i dag er fælleskloakeret, der skal overgå til separatkloakering jf. bilag 1. Hertil kommer Danasvej nr. 14 og 17, hvor der skal opføres nye boliger

Liste over ejendommernes adresser

I bilag 2 er en liste over samtlige af de 11 adresse, som skal separatkloakeres.

Listen viser, hvor det eventuelt kan blive nødvendigt med arealerhvervelser i forbindelse med etablering af kloakledninger, bassiner m.m. samt til at påbyde de pågældende ejendomme en separatkloakering.

Økonomien

Separatkloakeringen foretages af SK Spildevand A/S.

Der opkræves ikke tilslutningsbidrag fra allerede kloakerede ejendomme, dog skal lodsejeren selv afholde udgifter til ledningsarbejdet på egen grund. Der skal fortsat betales vandafledningsbidrag efter SK Forsynings takster.

Det bemærkes, at Danasvej nr. 14 og 17 er en tidligere erhvervsgrund, som er kloakeret. Udgifter til kloakering i forbindelse med opførelse af nye boliger på ejendommen, afholdes af bygherre.

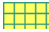
Tidsplan


Offentlig høring (8 uger)	5. februar 2019 – 1. april 2019
Forventet vedtagelse af spildevandsplantillæg	27. maj 2019
Projektering	Januar 2019 – Maj 2019
Anlægsarbejder	Juni 2019 – oktober 2019
Lodsejertilslutninger (frist på 12 mdr.)	Ultimo 2019

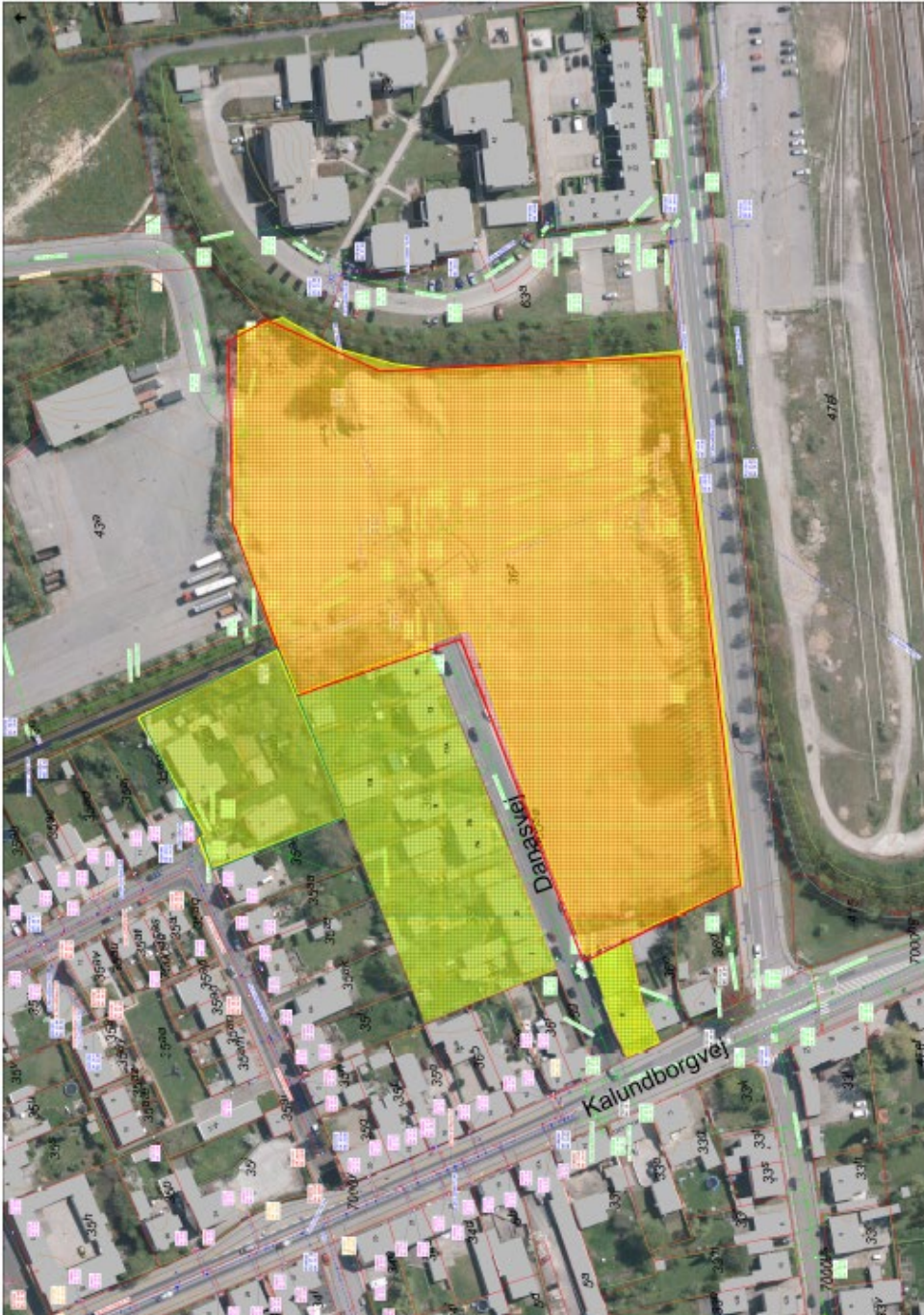
Separeringen af spildevand og regnvand fra den enkelte ejendom skal ske senest 12 måneder (6 måneders varselsfrist plus 6 måneders påbudsfrist) efter, at muligheden foreligger.

Dette vil blive meddelt i et særskilt brev til hver ejendom af SK Forsyning, når anlægsarbejdet er afsluttet.

Bilag 1

 Separatkloakeres

 Separatkloakeres Nye boliger



Bilag 2

Liste med de ejendomme som skal separatkloakeres. Alle ejendomme er beliggende i Slagelse by med ejerlav Slagelse Markjorder.

Adresse_ejendom	Ejendomsnr.	Matrikelnr.
Danasvej 1	5368593	36k
Danasvej 3	5368594	36l
Danasvej 7A og 7B	5368602	36t
Danasvej 9	5368603	36u
Danasvej 11A og 11B	5368606	36y
Danasvej 13	5368605	36x
Danasvej 14 og 17	8152314	36s
Danasvej 15	5368604	36v
Kalundborgvej 6	5368591	36h
Købmagergade 12	5368565	35ah
Købmagergade 14	5368568	35al

